

# Índice de Eolicidade de Portugal Continental Julho a Setembro de 2010

Outubro 2010

## DISCLAIMER

MEGAJoule recorreu às suas melhores competências e esforço para avaliar a qualidade dos dados disponibilizados e assegurar a melhor precisão dos resultados e conclusões.

Contudo, a MEGAJOULE não pode ser responsabilizada pela qualidade ou veracidade dos dados disponibilizados pelo Cliente ou por qualquer consequência ou acção baseada nas conclusões apresentadas neste documento ou por qualquer desrespeito por imposições legais ou outras limitações relacionadas com os projectos.

### TÍTULO

Índice de Eolicidade de Portugal Continental  
Julho a Setembro de 2010

### REFERÊNCIA/REVISÃO

10MJR157/00

### DATA

19 de Outubro de 2010

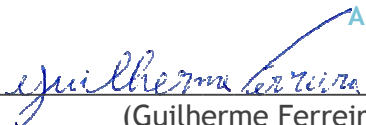
### CLIENTE

APREN

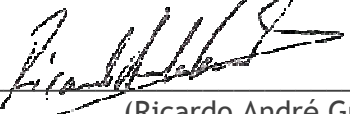
### CONTACTO (CLIENTE)

Prof. António Sá da Costa  
Eng. Hélder Serranho

### AUTOR

  
(Guilherme Ferreira)

### VERIFICADO POR

  
(Ricardo André Guedes)

### APROVADO POR

  
(Ricardo André Guedes)

## Índice

1.	Memória Descritiva .....	4
2.	Índice de Eolicidade Acumulado -Janeiro a Setembro de 2010 .....	5
3.	Índice de Eolicidade Mensal .....	6
4.	Índice de Eolicidade Mensal - Sub Zonas .....	8
5.	Histórico de Índice de Eolicidade.....	9
6.	Definição de Sub Zonas .....	10

## 1. Memória Descritiva

O Índice de Eolicidade (IE) visa quantificar as flutuações da produção de energia eléctrica de um parque eólico em torno do valor médio, ou de Longo Termo. Tais flutuações são características do regime de ventos próprio de cada zona geográfica.

No caso de Portugal Continental, o IE é representado para 6 regiões, definidas em função da similaridade dos seus regimes de ventos locais e da densidade de parques eólicos em operação.

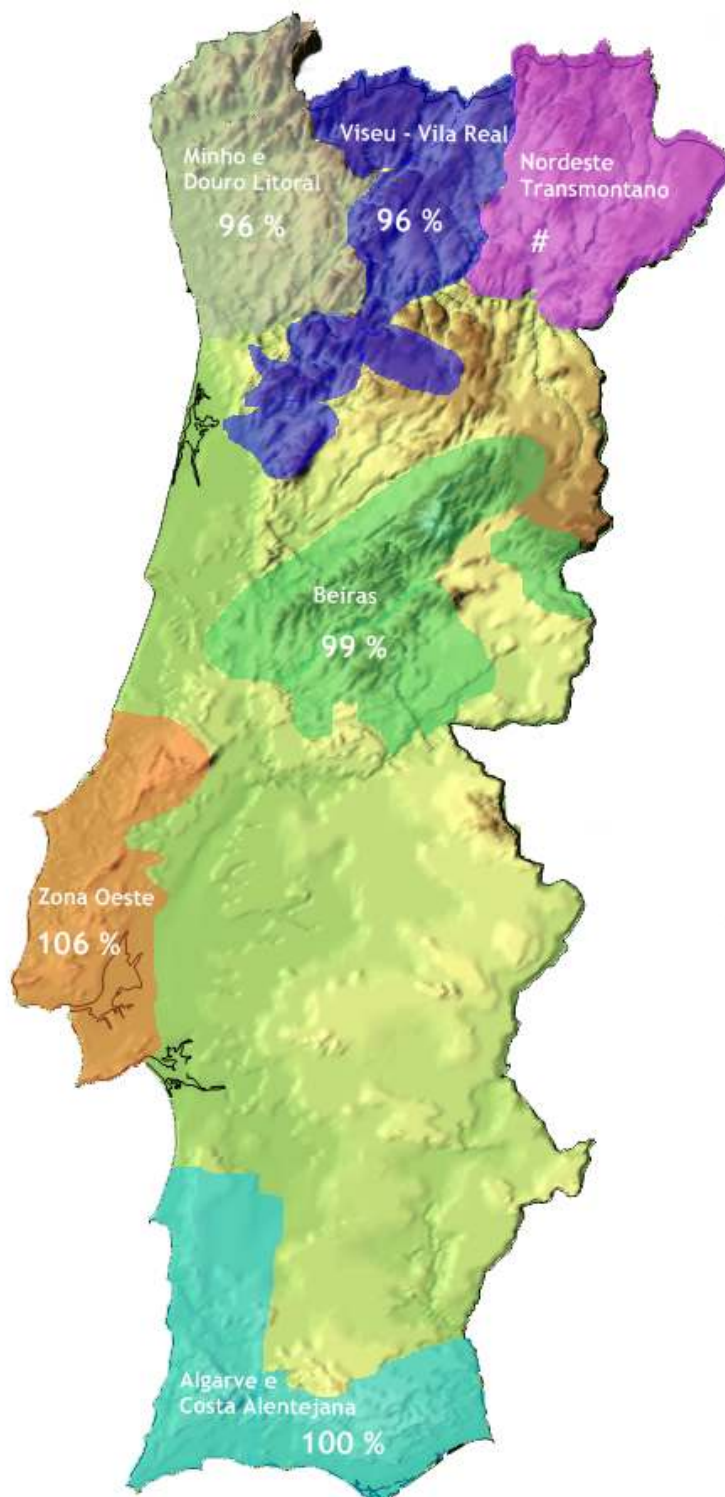
O IE mensal procura representar o desvio da produtividade mensal dos parques da região quando comparada com a produtividade média anual ou de Longo Termo. Um IE igual a 100 % representa uma produtividade mensal equivalente à média anual.

O IE baseia-se na produção real de parques eólicos de um conjunto alargado de promotores que contribuirão para o projecto. Procurando-se corrigir os resultados de questões operacionais como indisponibilidades de parques, aerogeradores ou rede eléctrica receptora.

Alerta-se que, dada a grande variabilidade do recurso eólico em algumas regiões, o IE poderá não ser representativo para todos os parques que nelas se encontrem. Tal poderá ser particularmente evidente nas regiões do Norte montanhoso de Portugal. A interpretação desta informação deverá levar em conta esta realidade. Ainda assim, o IE calculado pretende ser representativo para o maior número de parques numa dada região.

Em função da alteração do número de parques em cada região e do aumento do histórico de exploração, o IE poderá vir a sofrer actualizações no futuro, no sentido do aumento da sua precisão.

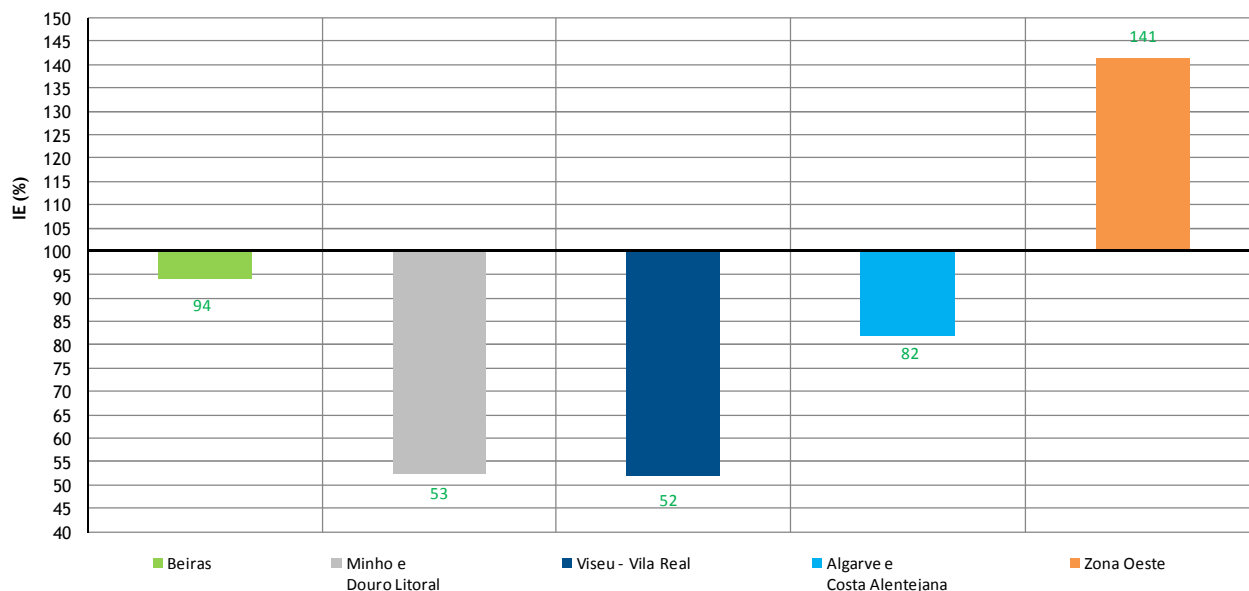
## 2. Índice de Eolicidade Acumulado - Janeiro a Setembro de 2010



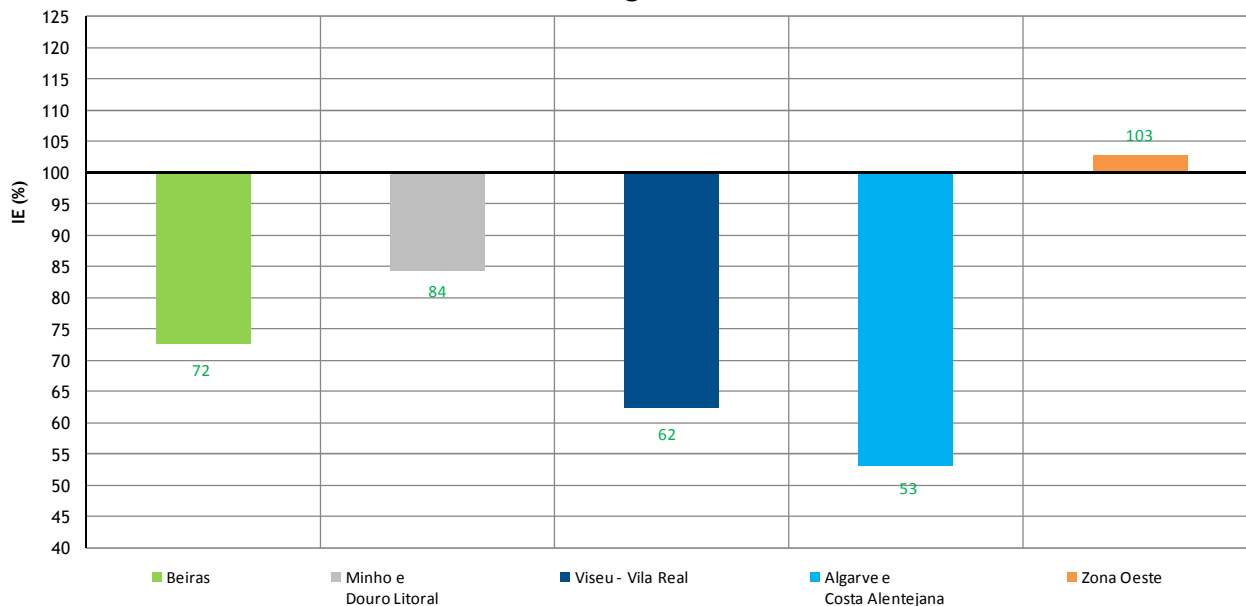
# Zona relativamente à qual não foi calculado IE, por longo termo insuficiente (inferior a 2 anos) ou por número de parques eólicos insuficiente (inferior a 2 parques eólicos)

### 3. Índice de Eolicidade Mensal

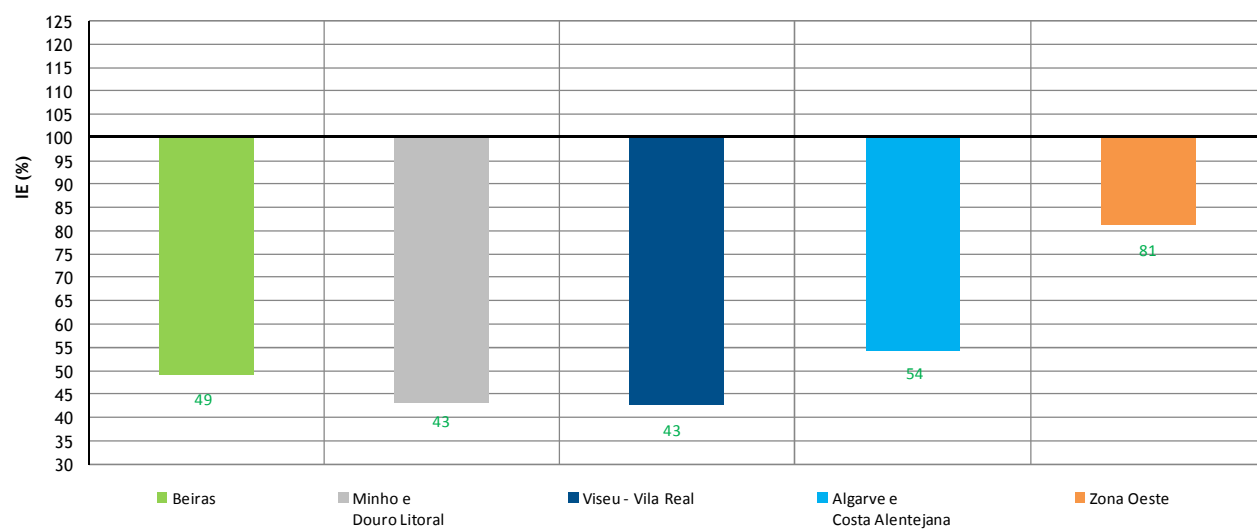
**Julho 2010**



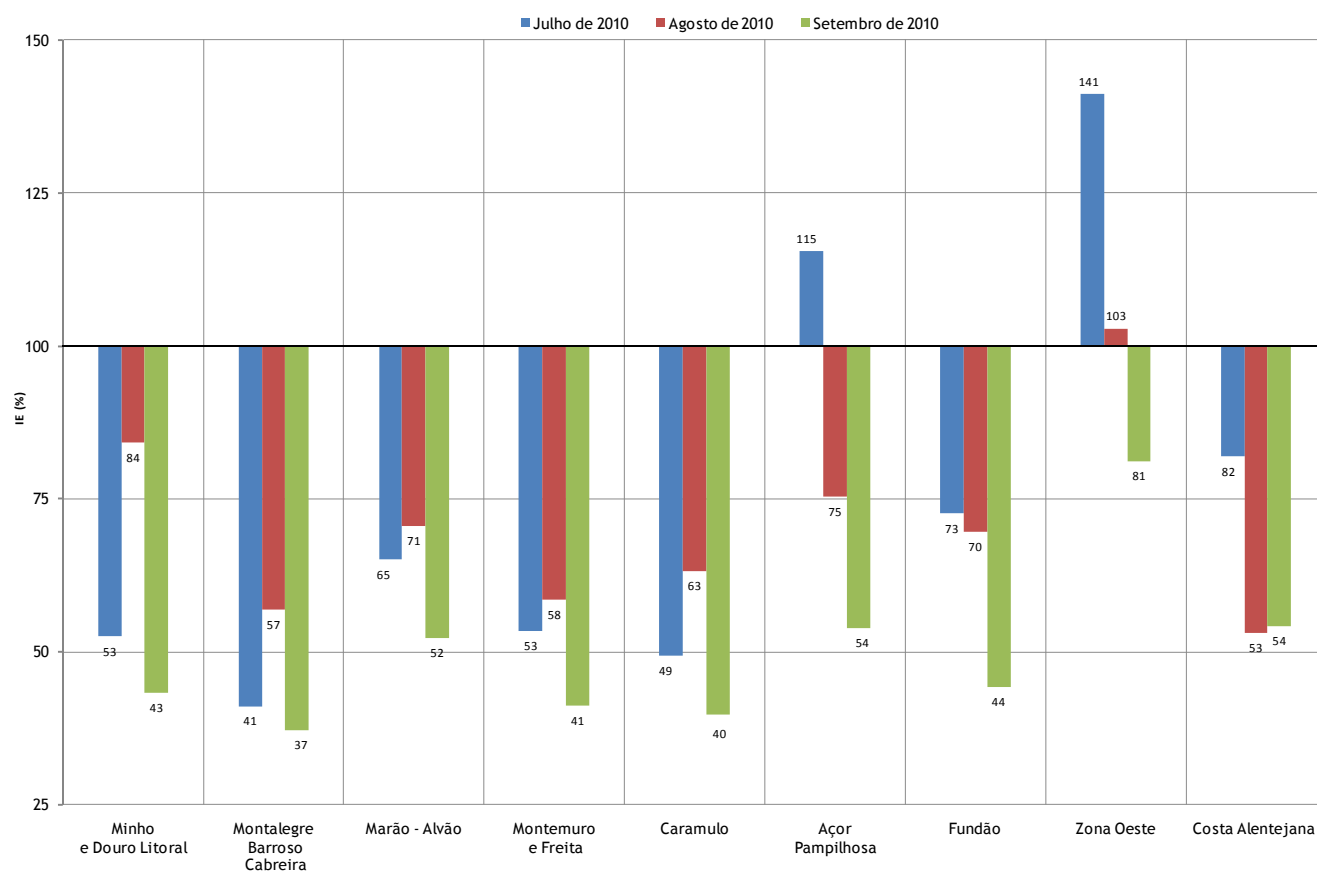
**Agosto 2010**



## Setembro 2010



## 4. Índice de Eolicidade Mensal - Sub Zonas



Para as Sub-Zonas Nordeste Transmontano, Moimenta da Beira, Sabugal e Algarve, não foram calculados os IE devido ao insuficiente número de Parques de Referência (inferior a 2 parques) ou histórico de exploração (inferior de 2 anos).



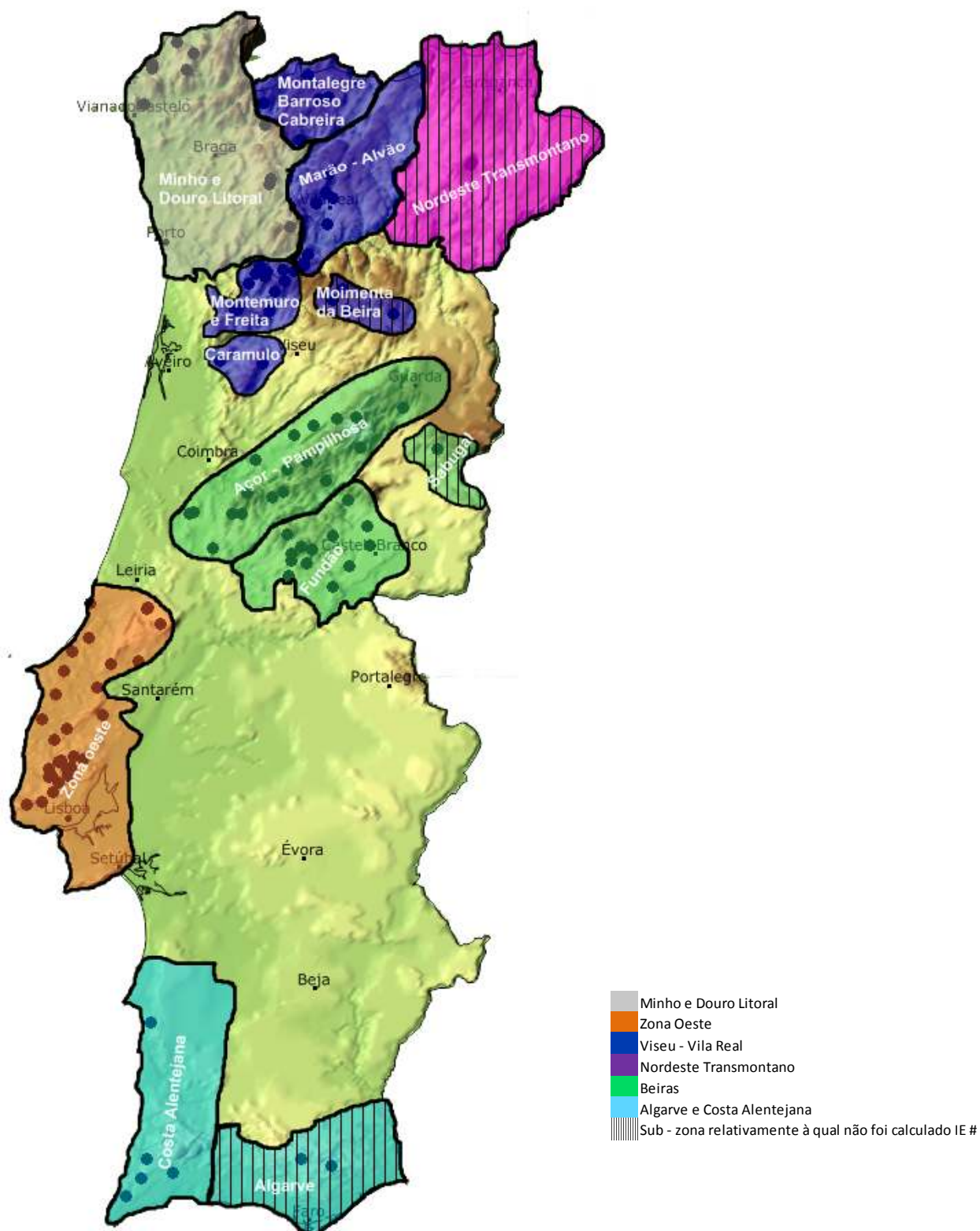
## 5. Histórico de Índice de Eolicidade

IE - Mensal (%)	Janeiro		Fevereiro		Março	
	2009	2010	2009	2010	2009	2010
Alto Minho e Douro Litoral	158	176	74	119	103	129
Viseu - Vila Real	139	152	107	154	112	156
Beiras	137	140	85	146	114	124
Zona Oeste	112	120	61	121	119	83
Algarve e Costa Alentejana	124	156	80	154	114	112

IE - Mensal (%)	Abril		Maio		Junho	
	2009	2010	2009	2010	2009	2010
Alto Minho e Douro Litoral	77	59	77	111	73	93
Viseu - Vila Real	79	96	83	90	60	57
Beiras	102	101	87	101	62	69
Zona Oeste	103	76	92	112	51	119
Algarve e Costa Alentejana	114	100	102	120	53	67

IE - Mensal (%)	Julho		Agosto		Setembro	
	2009	2010	2009	2010	2009	2010
Alto Minho e Douro Litoral	78	53	68	84	59	43
Viseu - Vila Real	56	52	41	62	63	43
Beiras	106	94	85	72	67	49
Zona Oeste	138	141	146	103	86	81
Algarve e Costa Alentejana	108	82	74	53	67	54

## 6. Definição de Sub Zonas



# Por longo termo insuficiente (inferior de 2 anos) ou número de Parques de Referência insuficientes (inferior de 2 parques eólicos)